

## **Le projet TOPPSY**

Fedasil soutient, grâce à des subventions européennes (AMIF), divers projets qui contribuent au bon fonctionnement du réseau d'accueil et qui offrent une aide aux demandeurs de protection internationale. L'un de ces projets vise à renforcer les compétences du réseau d'accueil en matière de soutien à la santé mentale des résidents. Le projet TOPPSY, développé par une équipe de la Haute École de Gand (HOGENT), répond à la demande d'une offre de formation et d'intervision pour le personnel de première ligne qui soit adaptée aux besoins et aux particularités du réseau d'accueil.

### **Mise à jour après la deuxième année du projet**

Sur la base d'une étude sur les besoins et l'expertise des résidents et des employés en matière de santé mentale, l'équipe a développé une formation en ligne pour tous les employés des centres. La formation en ligne se compose de trois modules :

- **Module 1 : Soutien de base en santé mentale**  
Ce module permet de mieux comprendre comment promouvoir la santé mentale en général et apporter un soutien de base. Des stratégies sont proposées pour améliorer le bien-être des résidents dans les centres d'accueil. Ce soutien de base est essentiel pour préserver la santé mentale et réduire l'impact des expériences difficiles et des circonstances de la vie.
- **Module 2 : Soutien accru en santé mentale**  
Ce module se concentre sur les situations de vulnérabilité accrue et les besoins de soutien. Il permet de reconnaître les signes de stress et de souffrance psychologique chez les résidents, soi-même et les collègues, et de fournir une première aide psychologique et un soutien accru au centre.
- **Module 3 : Soutien partagé en santé mentale**  
Ce module se concentre sur le soutien dans certaines situations, où le centre d'accueil fait appel à une aide externe pour fournir un soutien approprié aux résidents. Il souligne le rôle des collaborateurs de première ligne dans ce processus et leur contribution spécifique.

Pendant la phase pilote, chaque module est suivi d'une intervision où les collaborateurs de différents centres donnent leur avis sur le contenu et discutent de questions pratiques. Les deux premiers modules ont été suivis par les centres participants. Les avis des collaborateurs permettent à l'équipe TOPPSY d'encore ajuster la formation en ligne aux besoins du personnel. Vous trouverez ci-dessous les évaluations des modules 1 et 2 de la formation en ligne, ainsi qu'une impression des avis des employés.

**\*\*\*"C'est bien d'entendre et de voir tout cela encore une fois. Vous essayez de soutenir les gens, mais parfois vous perdez de vue certains éléments. Par exemple : vous n'êtes pas neutre et vous pensez rapidement en fonction de votre propre arrière-plan et origine."**

**"Beaucoup d'expériences réelles de résidents et d'employés. Cela me donne plus de compréhension et d'empathie pour tout."**

**"Je trouve que le thème abordé dans le module 2 est très important et nécessaire. Il offre des perspectives sur la manière de reconnaître et de traiter les situations de vulnérabilité accrue aux problèmes de santé mentale. La manière dont ce sujet est traité dans ce module est innovante et approfondie, quelque chose que je n'ai pas vu de la même manière dans d'autres formations. Cela souligne comment chaque employé, quel que soit son rôle, peut faire une différence pour les résidents dans des situations vulnérables. Je recommande donc fortement que chaque employé en contact avec les résidents suive ce module. Il offre non seulement des connaissances précieuses, mais renforce également le soutien que nous pouvons offrir en tant qu'équipe. Ce module montre clairement comment chaque employé, quel que soit son rôle, peut faire une différence pour les résidents dans des situations vulnérables. Suivre ce module est, à mon avis, indispensable car il offre non seulement des connaissances précieuses, mais renforce également le soutien global que nous pouvons fournir en tant qu'équipe. Je recommande donc fortement que ce module soit obligatoire pour tous ceux qui travaillent avec les résidents."**

**"Comme le module précédent, c'est une énorme valeur ajoutée d'avoir (enfin) une formation en santé mentale spécifiquement pour notre groupe cible."\*\*\***



Saviez-vous que :

- À ce jour, douze centres ont participé à l'intervision soit environ 74 collaborateurs.
- Les témoignages des collaborateurs et des (ex)-résidents sont intégrés dans la formation en ligne afin que toutes les perspectives soient abordées.
- La formation en ligne est développée pour chaque collaborateur, quelle que soit sa fonction, car nous croyons que chaque collaborateur peut faire la différence en matière de santé mentale.

### **À l'ordre du jour pour ce printemps**

1/ Finalisation et diffusion de la formation en ligne

A partir de février 2025, les troisièmes et derniers moments d'intervision liés au troisième module de l'e-learning débuteront. Après ces interventions, sur base du feedback et en coordination avec Fedasil, l'e-learning sera finalisé et mis à disposition de l'ensemble du réseau d'accueil.

2/ Co-développement d'un guide (feuille de route) avec Fedasil

Le guide reflète la vision et l'approche pour l'accompagnement psychosocial (prévention) des résidents, et ce qu'il faut faire en cas de suspicion de troubles mentaux ou d'autres besoins spécifiques.

### **Restez informé**

Lisez davantage les résultats de la recherche et suivez les développements du projet via notre site web ou notre page LinkedIn :

Hogent.be/toppsy

<https://www.linkedin.com/company/toppsyonderzoeksproject>

Contactez-nous via [toppsy@hogent.be](mailto:toppsy@hogent.be)

Nous remercions les collaborateurs des centres pour leur engagement quotidien et leur participation au projet pilote !

# FORMATION EN LIGNE "SOINS DE SANTÉ MENTALE DANS LE RÉSEAU D'ACCUEIL"

## ÉVALUATION PAR LES EMPLOYÉS APRÈS LA PHASE PILOTE

La formation en ligne développée se compose de trois modules:

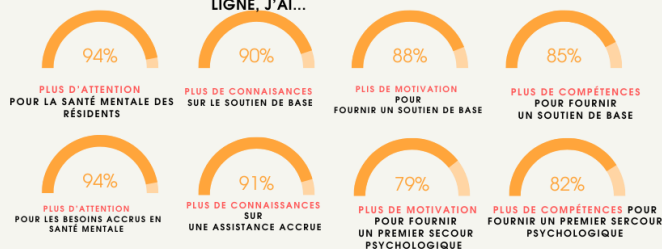
1. Soutien de base pour travailler de manière préventive sur la santé mentale
2. Fournir un soutien accru en cas de vulnérabilité
3. Fournir un soutien partagé en cas de besoins graves

Les modules 1 & 2 ont déjà été testés et évalués par 12 équipes multidisciplinaires de Fedasil et Caritas. Voici ce qu'ils en pensent.....

### UTILITÉ POUR LE TRAVAIL QUOTIDIEN



### EFFETS D'APPRENTISSAGE: EN SUIVANT CETTE FORMATION EN LIGNE, J'AI...



### ÉVALUATION DES CARACTÉRISTIQUES DE LA FORMATION EN LIGNE



### SCORE FINAL DES MODULES



pour en savoir plus:  
[www.hogent.be/toppsy](http://www.hogent.be/toppsy)

